

Bespaar duizenden Euro's per jaar dankzij de URL-Post functie van SMS Comfort

Met SMS Comfort is het mogelijk om SMS berichten lokaal via een http-link te laten versturen.

Deze functie is met name interessant voor bedrijven die nu reeds vanuit een bestaande applicatie naar externe SMS providers linken.

Dankzij deze 'URL-Post feature' kunnen SMS-berichten via SMS Comfort worden verstuurd.

Besparing

Door SMS Comfort te combineren met een SimSwitch Gateway is het versturen van SMS berichten mogelijk vanaf 1 cent. De SimSwitch zorgt ervoor dat u een SMS bundel leeg kunt SMS'en. Daarna switcht hij automatisch naar de volgende SMS Bundel, zodat u altijd de laagste SMS tarieven heeft. Een SimSwitch Gateway is er al vanaf 2 GSM-kanalen. Per GSM-kanaal kunt u 5 SIM-kaarten gebruiken.

Bij SMS providers betaalt u naast maandelijkse kosten tevens relatief hoge SMS-tarieven (tussen de 5 en 10 cent afh. van het aantal SMS-berichten dat u verstuurd).

Doelgroep

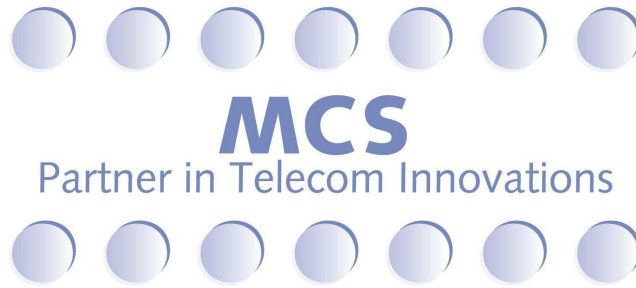
Alle bedrijven die SMS wensen te implementeren in hun bedrijfsproces

Specifiek - bedrijven die SMS al geïmplementeerd hebben, maar dit nog doen via een 'dure SMS provider'.

Hoe werkt het?

Eénmalig SMS code genereren:

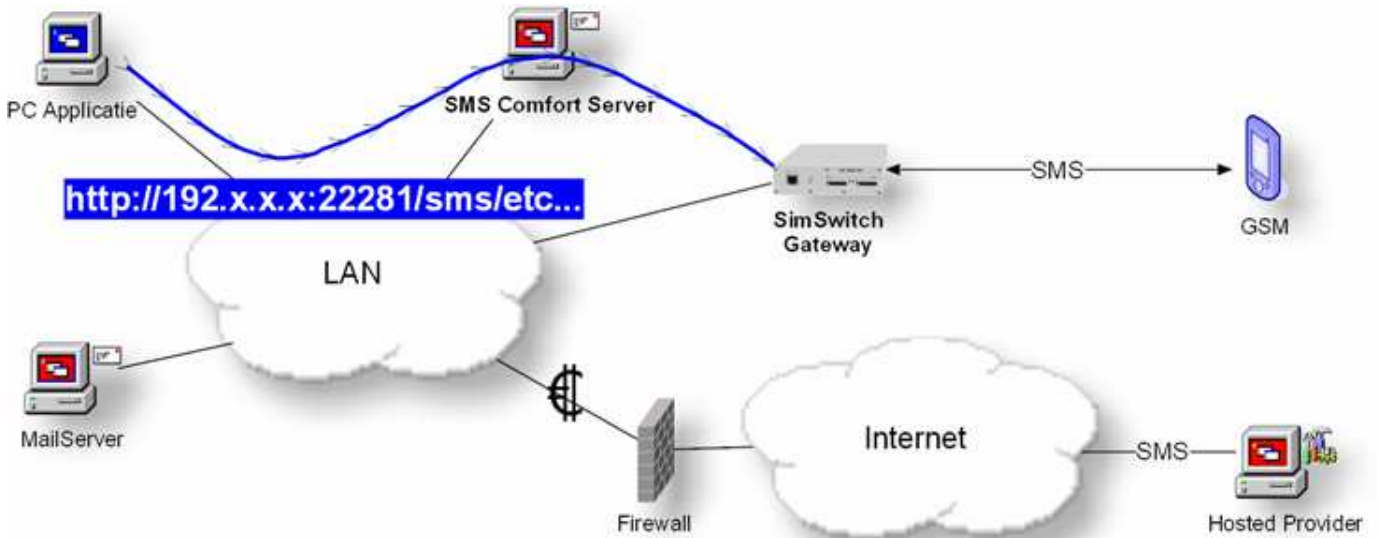
A screenshot of a web browser window titled 'SMS Comfort HTTP Client'. The window contains a form with several input fields and a 'Get' button. The fields are: Host (192.168.1.234), Path (/sms/smsin.asp), Port (22281), Alias (Mw), EMail (martin@mcs-nl.com), GSM no (31612345678), Message (1234), and Name (empty). Below the form, a 'Get' button is visible, and the URL bar shows the constructed URL: http://192.168.1.234:22281/sms/smsin.asp?logon=Mw&pass=martin@mcs-nl.com&gsnri=31612345678&name=&msgcontent=1234



MCS

 Partner in Telecom Innovations

Schematisch overzicht



Bestelnummers:



Software:

- 108563L SMS Comfort Light: SMS Software. Licentie voor 1 server en 2 clients
- 108563 SMS Comfort: SMS software. Licentie voor 1 server, 1 COM/TCP Port en 50 clients

Hardware:



- P108593S 19" SimSwitch/AS551/2D SMS/Data interface met 2 GSM-channels en SimSwitch. LAN
 - P108594S 19" SimSwitch/AS551/4D SMS/Data interface met 4 GSM-channels en SimSwitch. LAN
 - P108595S 19" SimSwitch/AS551/6D SMS/Data interface met 6 GSM-channels en SimSwitch. LAN
- * SimSwitch: per GSM kanaal kunt u 5 SIM-kaarten gebruiken.

Uitbreidingen

- 108880 Extra COM/TCP-port license for SMS Comfort, per port
- 108882 SMS Comfort extra licences - extension of standard SMS Comfort with 50 licenses
- 108886 Upgrade from Light (1 server, 2 clients) to Standard version (1 server, 50 clients)