

Werking HFA Desksharing met DLS server in Osbiz networking

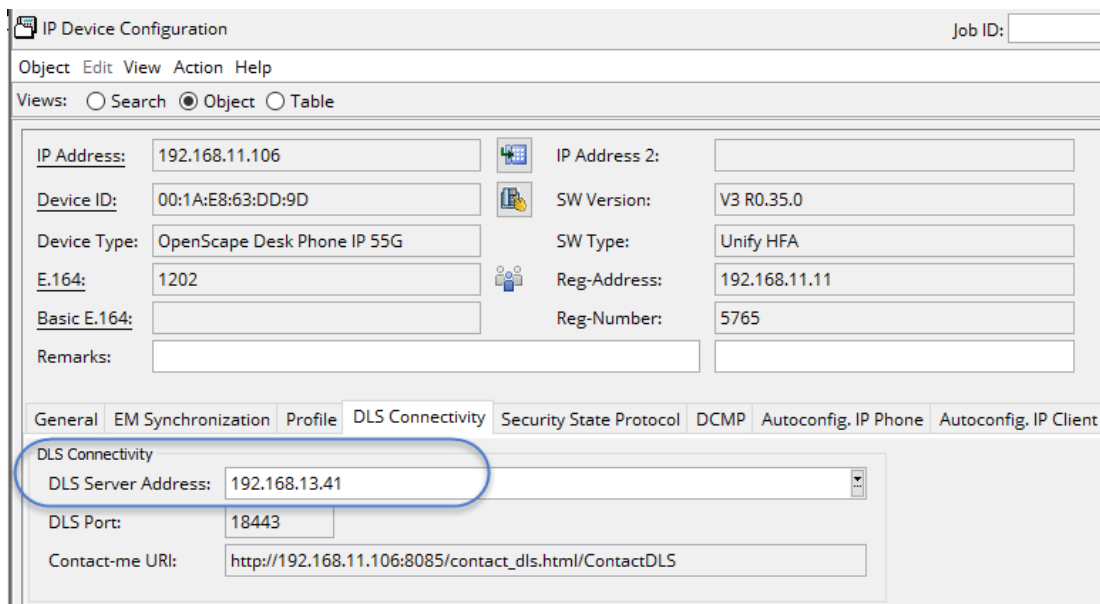
In dit document wordt beschreven wat er in een "OpenScape Deployment Server", kortweg DLS, geconfigureerd dient te worden indien er HFA Deskshare (Mobile Login) mogelijk moet zijn in een OpenScape Business networking omgeving.

Osbiz Network Scenario:

- OpenScape Business S (Node 1) Nummerplan 1XXX
- OpenScape Business X5R (Node 2) Nummerplan 55XX
- OpenScape Business X5R (Node 3) Nummerplan 57XX
- DLS version minimaal V7R3.12.0 (451)

De functionaliteit HFA Deskshare, ook wel Mobile logon in een Osbiz networking functioneert enkel bij gebruikmaking van een externe DLS.*

*) Belangrijk hierbij is dat de IP toestellen het DLS adres toegekend hebben gekregen.



The screenshot shows the 'IP Device Configuration' interface. The 'DLS Connectivity' tab is selected, and the 'DLS Server Address' field is highlighted with a blue circle. The configuration details are as follows:

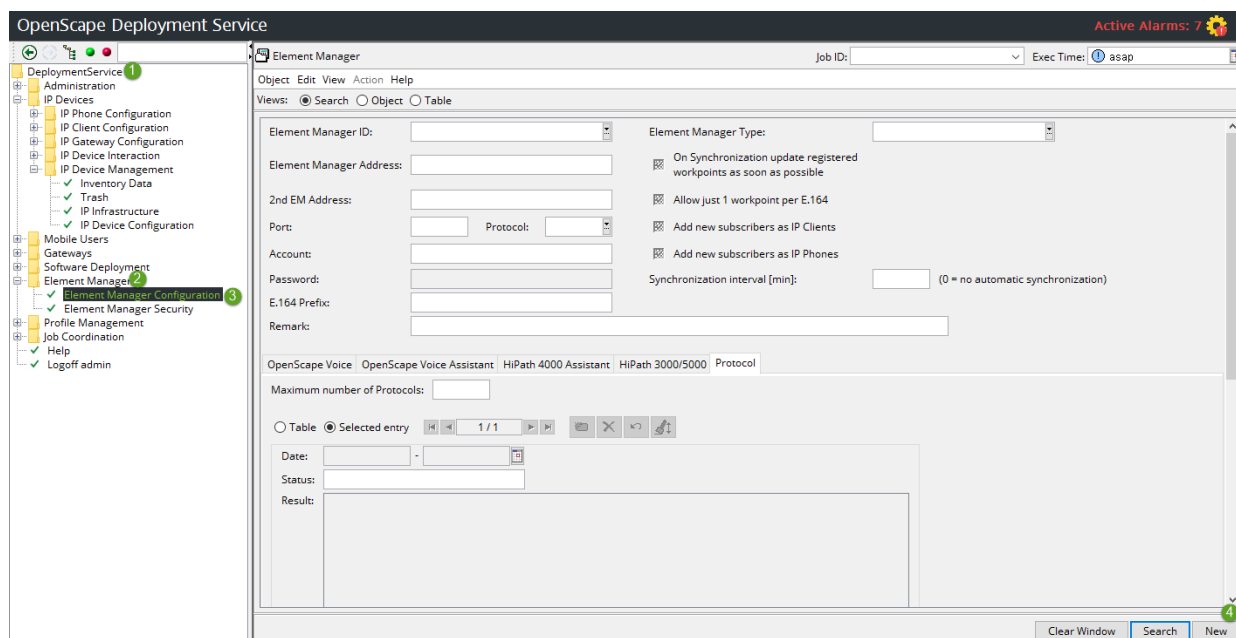
Field	Value
IP Address:	192.168.11.106
Device ID:	00:1A:E8:63:DD:9D
Device Type:	OpenScape Desk Phone IP 55G
E.164:	1202
Basic E.164:	
Remarks:	
IP Address 2:	
SW Version:	V3 R0.35.0
SW Type:	Unify HFA
Reg-Address:	192.168.11.11
Reg-Number:	5765
DLS Server Address:	192.168.13.41
DLS Port:	18443
Contact-me URL:	http://192.168.11.106:8085/contact_dls.html/ContactDLS

Indien een Deskshare user met een intern nummer van Osbiz Node 3 wil inloggen op een toestel op Osbiz Node 1 zal in Node 1 een toestelnummer van Node 3 niet bekend zijn. Dit geldt natuurlijk ook andersom.

Bij gebruikmaking van een externe DLS zal het toestel eerst zoeken binnen zijn eigen node naar het interne nummer, wordt deze niet gevonden zal het toestel de DLS contacteren. Daar wordt het nummer wel gevonden, zodat het toestel zich zal gaan aanmelden op de juiste node.

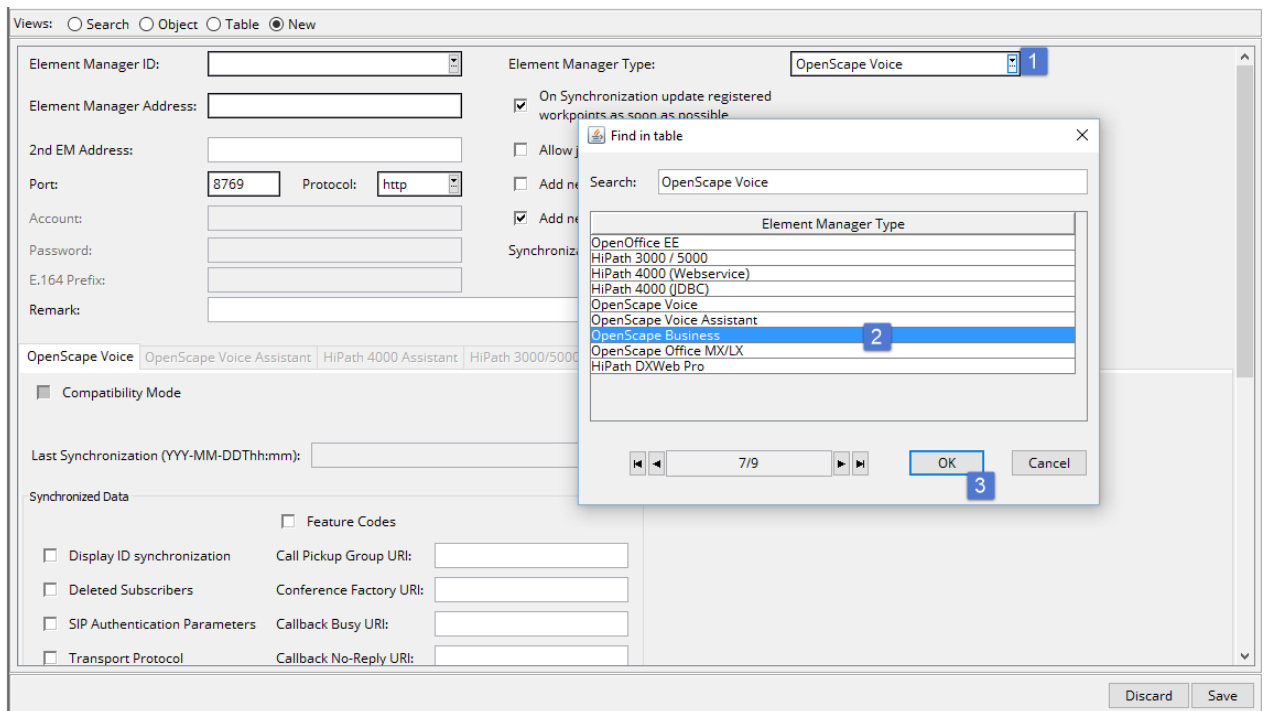
Voor de juiste werking dient op de DLS server het volgende ingericht te worden. Binnen de DLS is het mogelijk om de OpenScape Business systemen in het netwerk te laten "Synchroniseren" met de DLS server, hierdoor zijn alle toestelnummers binnen het Osbiz netwerk bij de DLS server bekend.

Zie "Deployment-Element Manager-Element Manager Configuration"



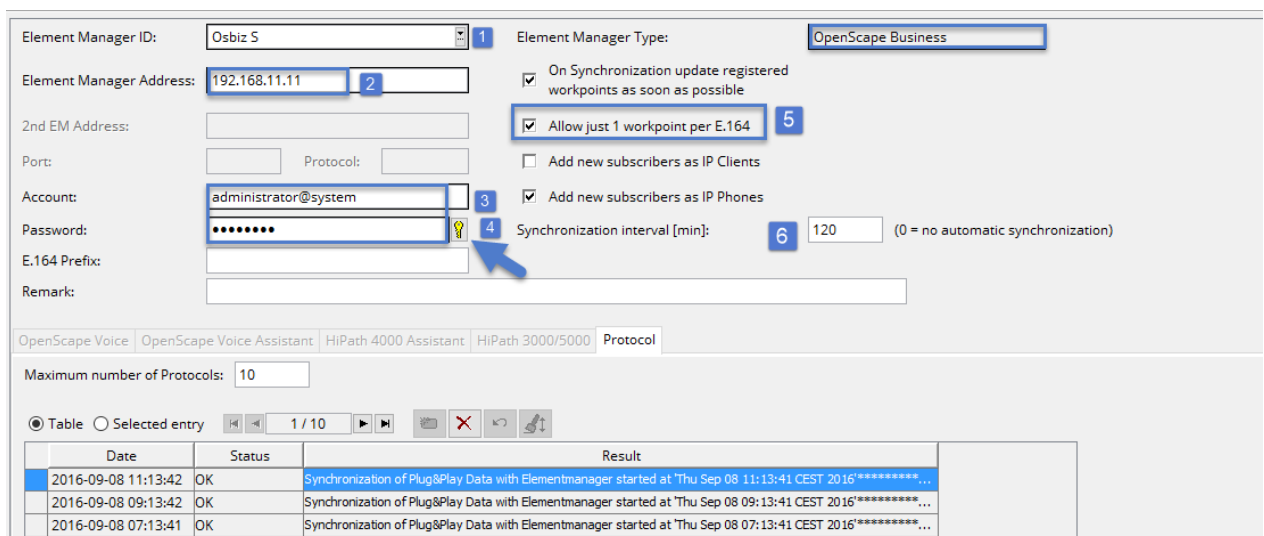
Klik op "New".

1. Selecteer onder "Element Manager Type"
2. OpenScape Business
3. Klik op OK

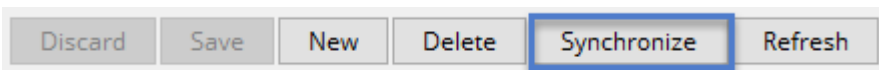


Configureer de volgende gegevens in de "Element Manager".

1. Een naam als Element manager ID, voorbeeld OsBiz S (Node1)
2. IP adres van de Osbiz
3. User account name (incl. @system)
4. Password (via sleutel icoon)
5. Activeer "Allow just 1 workpoint per E.164" dit i.v.m. dubbele nummers te voorkomen
6. Stel een synchronisatie tijd in minuten in



Als test is het mogelijk om direct een synchronisatie te starten via de "Synchronize" knop.



Het "Device ID" van een vrij toestelnummer heeft in de DLS onder "IP Device Configuratie" een tijdelijk "Device ID" bestaande uit een @ met een uniek getal. Toestelnummer 1202 heeft nog geen IP adres en er is nog geen toestel op aangemeld, er is geen "Device ID = mac-id toestel" te zien.

OpenScope Deployment Service Active Alarms: 7

IP Device Configuration Job ID: Exec Time: asap

Object Edit View Action Help
Views: Search Object Table

	E.164	Basic E.164	Mobile User	IP Address	IP Address 2	IP ...	IP Protocol...	Device ID	Device Type	Device
	1178	1178		0.0.0.0			IPv4	@1400590556310		IP Phone
	1186	1186		0.0.0.0			IPv4	@1400590573284		IP Phone
	1187	1187		0.0.0.0			IPv4	@1400590573503		IP Phone
	1189	1189		0.0.0.0			IPv4	@1400590564688		IP Phone
	1191	1191		0.0.0.0			IPv4	@1400590556494		IP Phone
	1195	1195		0.0.0.0				@1466589627426		IP Phone
	120			192.168.51.26			IPv4	00:01:E3:21:1B:D2	optiPoint 410 standard	IP Phone
	1201			192.168.11.148			IPv4	00:1A:E8:03:04:D6	OpenStage 60	IP Phone
	1202			0.0.0.0				@1466589627106		IP Phone
	1203			0.0.0.0				@1466585758954		IP Phone
	1204			192.168.11.107			IPv4	00:1A:E8:57:EC:0B	OpenStage 60	IP Phone
	1205			192.168.11.111			IPv4	00:1A:E8:5B:06:CD	OpenStage Desk Phone IP 35	IP Phone
	1206			0.0.0.0				@1466672421236		IP Phone
	1207		Mobile user logged on	192.168.11.100			IPv4	00:1A:E8:63:DE:B6	OpenStage Desk Phone IP 55	IP Phone
	1208			192.168.11.128			IPv4	00:1A:E8:03:04:02	OpenStage 60	IP Phone
	1209			192.168.11.133			IPv4	00:1A:E8:03:92:55	OpenStage 60	IP Phone
	1210			192.168.11.116			IPv4	00:1A:E8:3C:63:96	OpenStage 60	IP Phone
	1211		Home User logged on	192.168.11.105			IPv4	00:1A:E8:6A:C4:DF	OpenStage Desk Phone IP 55	IP Phone
	1212			192.168.11.125			IPv4	00:1A:E8:3E:31:B7	OpenStage 60	IP Phone
	1213			192.168.11.126			IPv4	00:1A:E8:3E:31:FF	OpenStage 60	IP Phone
	1214			0.0.0.0				@1466585759297		IP Phone
	1215			192.168.11.117			IPv4	00:1A:E8:58:F3:46	OpenStage 60	IP Phone
	1216		Mobile user logged on	192.168.11.136			IPv4	00:1A:E8:63:DE:B8	OpenStage Desk Phone IP 55	IP Phone

Nadat er een toestel is aangemeld is terug te zien dat het tijdelijke "Device-ID", is veranderd in het "Device-ID=Mac-id" van het toestel. Tevens is af te lezen onder "Mobile User", dat er een "Home User logged on" is. Dit betekent het interne nummer van het vaste toestel, in dit voorbeeld 1202.

OpenScope Deployment Service Active Alarms: 7

IP Device Configuration Job ID: Exec Time: asap

Object Edit View Action Help
Views: Search Object Table

	E.164	Basic E.164	Mobile User	IP Address	IP Address 2	IP ...	IP Protocol...	Device ID	Device Type	Device
	120			192.168.51.26			IPv4	00:01:E3:21:1B:D2	optiPoint 410 standard	IP Phone
	1201			192.168.11.148			IPv4	00:1A:E8:03:04:D6	OpenStage 60	IP Phone
	1202		Home User logged on	192.168.11.106			IPv4	00:1A:E8:63:DD:D0	OpenStage Desk Phone IP 55	IP Phone
	1203			0.0.0.0				@1466585758954		IP Phone
	1204			192.168.11.107			IPv4	00:1A:E8:57:EC:0B	OpenStage 60	IP Phone
	1205			192.168.11.111			IPv4	00:1A:E8:5B:06:CD	OpenStage Desk Phone IP 35	IP Phone
	1206			0.0.0.0				@1466672421236		IP Phone
	1207		Mobile user logged on	192.168.11.100			IPv4	00:1A:E8:63:DE:B6	OpenStage Desk Phone IP 55	IP Phone
	1208			192.168.11.128			IPv4	00:1A:E8:03:04:02	OpenStage 60	IP Phone
	1209			192.168.11.133			IPv4	00:1A:E8:03:92:55	OpenStage 60	IP Phone
	1210			192.168.11.116			IPv4	00:1A:E8:3C:63:96	OpenStage 60	IP Phone
	1211		Home User logged on	192.168.11.105			IPv4	00:1A:E8:6A:C4:DF	OpenStage Desk Phone IP 55	IP Phone
	1212			192.168.11.125			IPv4	00:1A:E8:3E:31:B7	OpenStage 60	IP Phone
	1213			192.168.11.126			IPv4	00:1A:E8:3E:31:FF	OpenStage 60	IP Phone
	1214			0.0.0.0				@1466585759297		IP Phone
	1215			192.168.11.117			IPv4	00:1A:E8:58:F3:46	OpenStage 60	IP Phone
	1216		Mobile user logged on	192.168.11.136			IPv4	00:1A:E8:63:DE:B8	OpenStage Desk Phone IP 55	IP Phone
	1217			0.0.0.0				@1472721202467		IP Phone
	1218			192.168.3.120			IPv4	00:1A:E8:58:3F:F9	OpenStage 60	IP Phone
	1219	1219		0.0.0.0			IPv4	@1400590565280		IP Phone
	1220			192.168.11.115			IPv4	00:01:E3:25:E8:06	OpenStage 60	IP Phone
	1221			192.168.3.32			IPv4	00:1A:E8:3E:77:F3	OpenStage 60	IP Phone
	1222			0.0.0.0				@1466503167926		IP Phone

1 / 256

Discard Save New Delete Export File Refresh

Op het moment dat er een nieuwe Deskshare user wordt aangemaakt in Osbiz node 3. Zien we deze terug op de DLS server.

OpenScope Deployment Service

IP Device Configuration

Job ID: Exec Time: asap

Object Edit View Action Help

Views: Search Object Table

	E.164	Basic E.164	Mobile User	IP Address	IP Address 2	IP ...	IP Protocol...	Device ID	Device Type	Device
	5725	5725		0.0.0.0				@1400590579725		IP Phone
	5726		Home User logged on	192.168.48.33			IPv4	00:1A:E8:66:9E:00	OpenStage 60	IP Phone
	5727	5727		0.0.0.0			IPv4	@1400590567793		IP Phone
	5728	5728		0.0.0.0				@1400590579728		IP Phone
	5729	5729		0.0.0.0			IPv4	@1400590560030		IP Phone
	5731	5731		0.0.0.0				@1472655706903		IP Phone
	5765			0.0.0.0				@1473244845344		IP Phone
	5786	5786		0.0.0.0				@1472655707085		IP Phone
	5787	5787		0.0.0.0				@1472655706973		IP Phone
	5790		Mobile user logged on	192.168.48.23			IPv4	00:1A:E8:66:72:41	OpenStage 60	IP Phone
	5791		Mobile user logged on	192.168.48.24			IPv4	00:1A:E8:66:9E:4D	OpenStage 60	IP Phone
	5792		Mobile user logged on	192.168.48.20			IPv4	00:1A:E8:66:71:F6	OpenStage 60	IP Phone
	5793		Home User logged on	0.0.0.0				@1472655706236		IP Phone
	5794			0.0.0.0				@1472655706345		IP Phone
	5795		Mobile user logged on	192.168.48.32			IPv4	00:1A:E8:66:72:31	OpenStage 60	IP Phone
	5796			0.0.0.0				@1472655706513		IP Phone
	5797		Mobile user logged on	192.168.48.21			IPv4	00:1A:E8:66:82:53	OpenStage 60	IP Phone
	5798			192.168.48.22			IPv4	00:1A:E8:3E:76:15	OpenStage 60	IP Phone
	5800			0.0.0.0				@1466503169253		IP Phone
	7105			192.168.51.21			IPv4	00:01:E3:21:C1:68	optiPoint 410 standard	IP Phone
	7106			192.168.32.93			IPv4	00:1A:E8:57:EC:13	OpenStage 60	IP Phone
	7109	7109		0.0.0.0			IPv4	@1400590568075		IP Phone
	7113	7113		0.0.0.0			IPv4	@1400590560338		IP Phone

Discard Save New Delete Export File Refresh

Klik voor deze gebruiker bovenin op "Object". De IP Device Configuratie voor 5765 wordt nu getoond. Om netwerkwijde mobile logon mogelijk te maken dient voor alle Deskshare users onder "Autoconfiguratie" de optie "Use for HFA Mobility with HiPath 3000".

OpenScope Deployment Service

IP Device Configuration

Job ID: Exec Time: asap

Object Edit View Action Help

Views: Search Object Table

IP Address: 0.0.0.0

Device ID: @1473244845344

Device Type: IP Phone

E.164: 5765

Basic E.164: 5765

Remarks:

IP Address 2:

SW Version:

SW Type: Unify HFA

IP Protocol Mode:

Device Family: IP Phone

Windows Account:

Cloud Pin:

Reg-Address: 192.168.48.11

Reg-Number:

Last Registration:

General EM Synchronization Profile DLS Connectivity Security State Protocol DCMP Autoconfig, IP Phone Autoconfig, IP Client Autoconfig, IP Gateway Archives Data

Administration disabled

Autodeployment disabled

Automatic Certificate Deployment disabled

Preconfigured IP Device

PKI License Used

IP Device Update:

Autoconfiguration

Activate Plug&Play Plug&Play Pool Status: none

Delete after Plug&Play

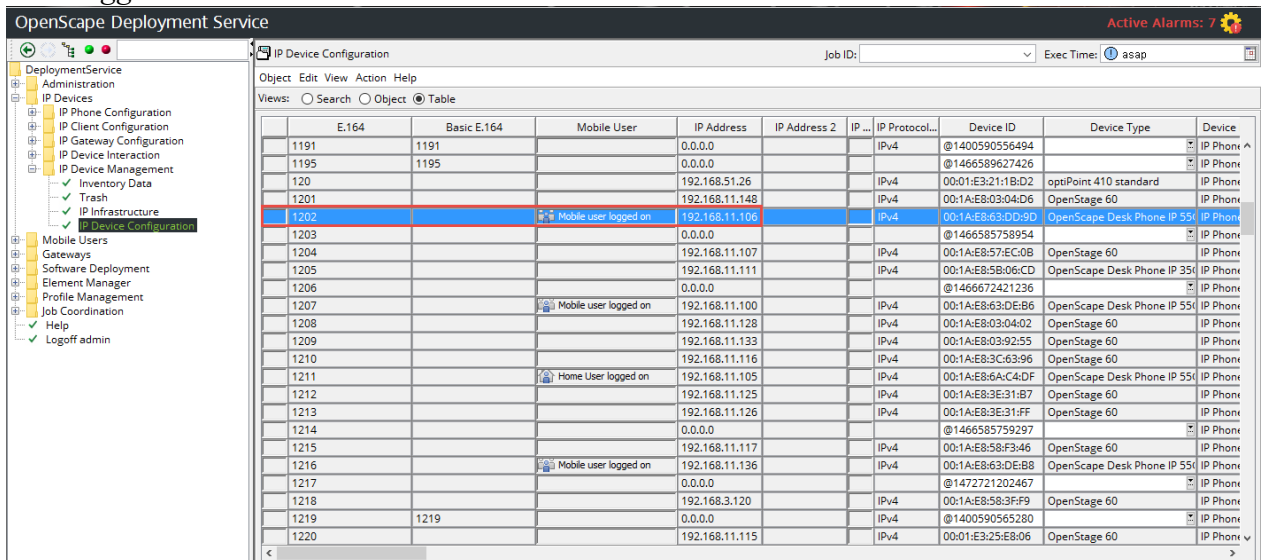
Use for HFA Mobility with HiPath 3000

Use username as Identifier

Discard Save New Delete Export File Refresh

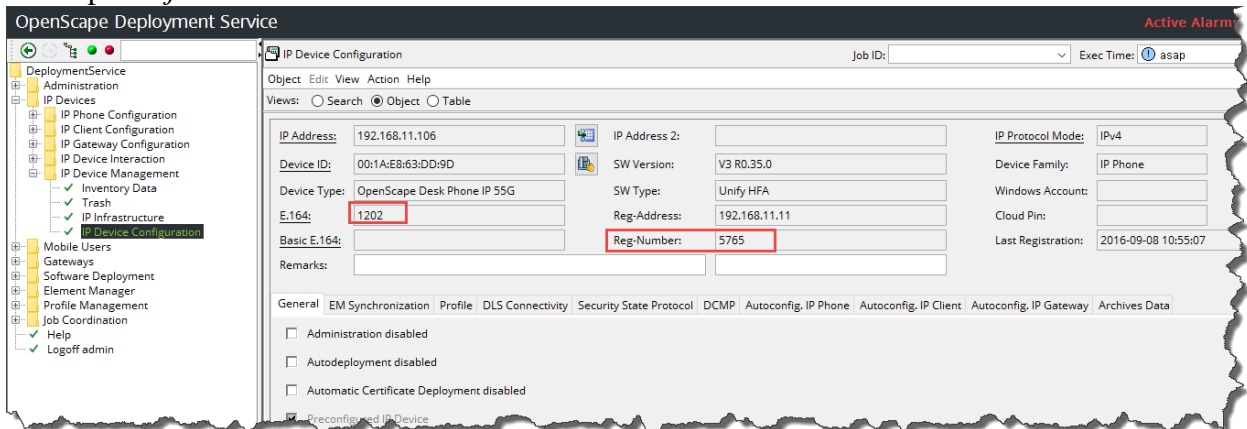
Op het moment dat er op toestelnummer 1202 op node 1 ingelogd wordt met een toestelnummer vanuit node 3 via de mobile login code *9419, in dit voorbeeld *9419 + 5765. Zal eerst naar het toestelnummer worden gezocht op node 1, deze wordt niet gevonden, waarna er wordt gezocht op de externe DLS server. Doordat alle nummers bekend zijn op de DLS via de “Element Manager”, zie eerder beschreven, zal de DLS server het nummer door sturen naar het toestel waarop wordt ingelogd.

Op het vaste toestel (1202) is af te lezen in de DLS dat er op dit toestelnummer een *Mobile User logged on* is.



	E.164	Basic E.164	Mobile User	IP Address	IP Address 2	IP	IP Protocol	Device ID	Device Type	Device
1191		1191		0.0.0.0			IPV4	@1400590556494	OpenStage 60	IP Phone
1195		1195		0.0.0.0				@1466589627426	OpenStage 60	IP Phone
120				192.168.51.26			IPV4	00:01:E8:32:11:B:D2	optiPoint 410 standard	IP Phone
1201				192.168.11.148			IPV4	00:1A:E8:03:04:D6	OpenStage 60	IP Phone
1202			Mobile user logged on	192.168.11.106			IPV4	00:1A:E8:63:DD:9D	OpenScale Desk Phone IP 55G	IP Phone
1203				0.0.0.0				@1466585758954	OpenStage 60	IP Phone
1204				192.168.11.107			IPV4	00:1A:E8:57:E:C:0B	OpenStage 60	IP Phone
1205				192.168.11.111			IPV4	00:1A:E8:5B:06:CD	OpenScale Desk Phone IP 35G	IP Phone
1206				0.0.0.0				@1466672421236	OpenStage 60	IP Phone
1207			Mobile user logged on	192.168.11.100			IPV4	00:1A:E8:63:DE:86	OpenScale Desk Phone IP 55G	IP Phone
1208				192.168.11.128			IPV4	00:1A:E8:03:04:02	OpenStage 60	IP Phone
1209				192.168.11.133			IPV4	00:1A:E8:03:92:55	OpenStage 60	IP Phone
1210				192.168.11.116			IPV4	00:1A:E8:3C:63:96	OpenStage 60	IP Phone
1211			Home User logged on	192.168.11.105			IPV4	00:1A:E8:6A:C4:DF	OpenScale Desk Phone IP 55G	IP Phone
1212				192.168.11.125			IPV4	00:1A:E8:3E:31:87	OpenStage 60	IP Phone
1213				192.168.11.126			IPV4	00:1A:E8:3E:31:FF	OpenStage 60	IP Phone
1214				0.0.0.0				@1466585759297	OpenStage 60	IP Phone
1215				192.168.11.117			IPV4	00:1A:E8:58:F3:46	OpenStage 60	IP Phone
1216			Mobile user logged on	192.168.11.136			IPV4	00:1A:E8:63:DE:88	OpenScale Desk Phone IP 55G	IP Phone
1217				0.0.0.0				@1472721202467	OpenStage 60	IP Phone
1218				192.168.3.120			IPV4	00:1A:E8:58:3F:F9	OpenStage 60	IP Phone
1219		1219		0.0.0.0			IPV4	@1400590565280	OpenStage 60	IP Phone
1220				192.168.11.115			IPV4	00:01:E3:25:E8:06	OpenStage 60	IP Phone

Klik op “Object” voor dit toestel



OpenScale Deployment Service

IP Device Configuration

Job ID: Exec Time: asap

Views: Search Object Table

IP Address: 192.168.11.106 IP Address 2: IP Protocol Mode: IPV4

Device ID: 00:1A:E8:63:DD:9D SW Version: V3 R0.35.0 Device Family: IP Phone

Device Type: OpenScale Desk Phone IP 55G SW Type: Unify HFA Windows Account:

E.164: 1202 Reg-Address: 192.168.11.11 Cloud Pin:

Basic E.164: Reg-Number: 5765 Last Registration: 2016-09-08 10:55:07

Remarks:

General EM Synchronization Profile DLS Connectivity Security State Protocol DCMP Autoconfig, IP Phone Autoconfig, IP Client Autoconfig, IP Gateway Archives Data

Administration disabled

Autodeployment disabled

Automatic Certificate Deployment disabled

Preconfigured IP Device

Hier is af te lezen dat “Mobile user 5765” is ingelogd op toestel 1202.